

unt UN TEA TRO

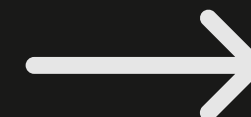
RIDER TÉCNICO CDMX 2026



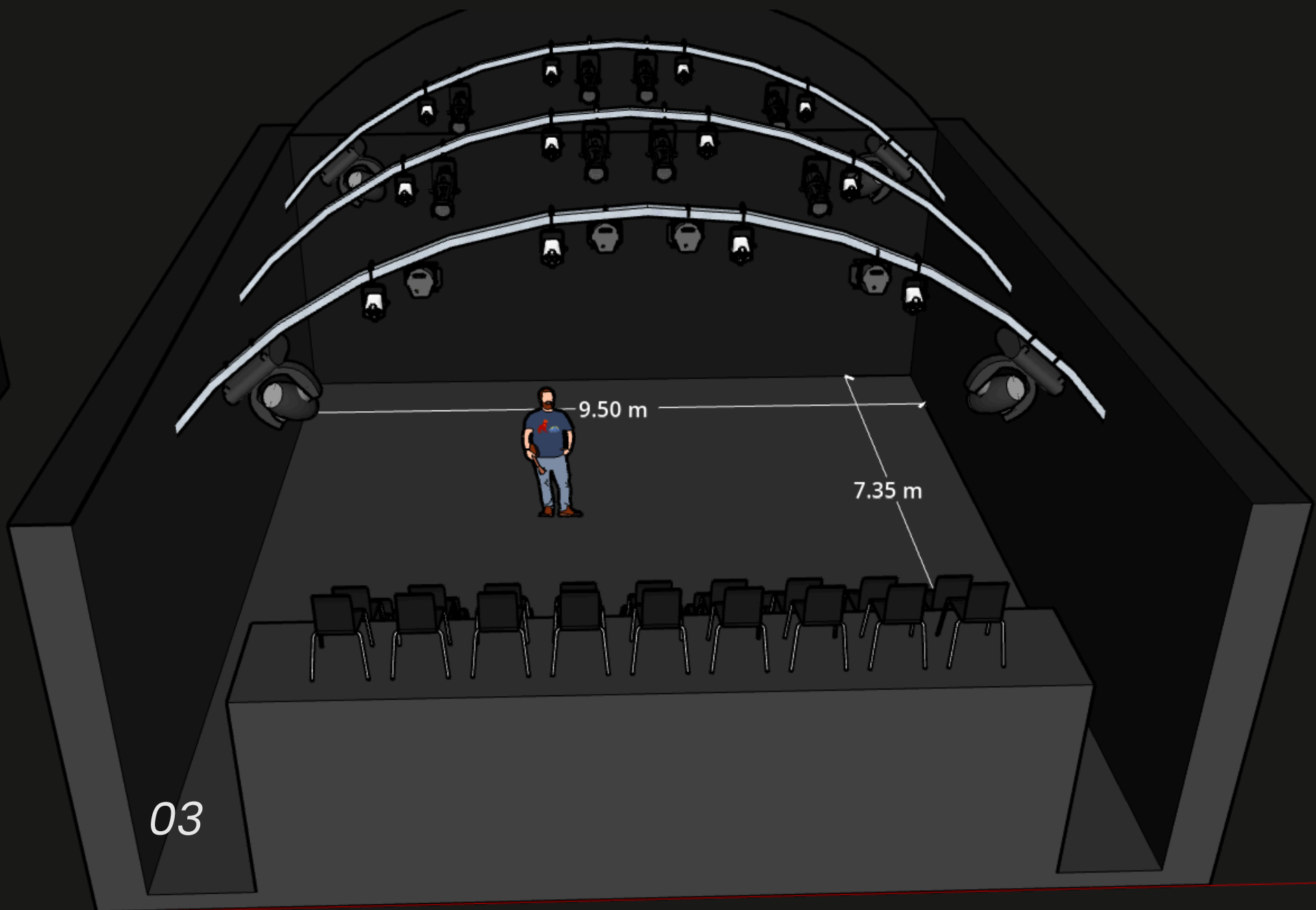
El espacio

Un Teatro es un espacio escénico independiente ubicado en la colonia Condesa de la Ciudad de México, fundado en 2013 por la coreógrafa y gestora cultural Jessica Sandoval. Dedicado a las artes escénicas contemporáneas, el foro impulsa la creación, exhibición y experimentación artística a través de una programación interdisciplinaria. Su diseño flexible y escala íntima favorecen una relación cercana entre escena y audiencia, permitiendo diversas configuraciones escénicas y experiencias inmersivas.

www.unteatro.org



Configuración escénica



El foro de Un Teatro permite diversas configuraciones escénicas, adaptándose a distintos formatos de puesta en escena y a las necesidades de cada producción.

Configuraciones posibles:

- **Italiana (proscenio)** – escenario frontal con público orientado hacia la escena. (70 px)
- **Arena** – público rodeando el espacio escénico. (99 px)
- **Herradura / semicircular** – público distribuido en tres lados del escenario.
- **Configuraciones experimentales o inmersivas** – distribución flexible de escena y público según la propuesta artística.



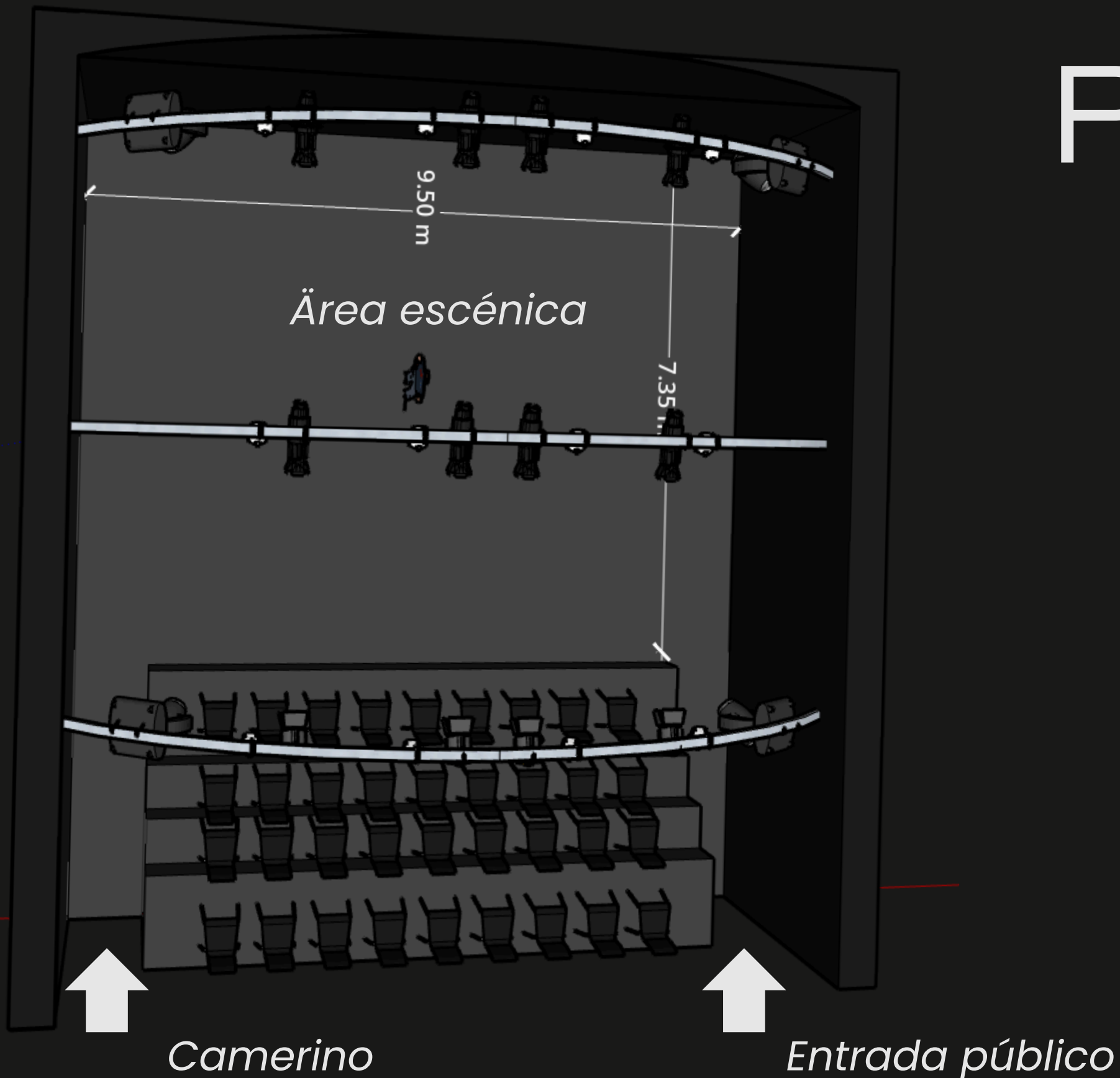
Ubicación del espacio

Rider Técnico



Elemento	Especificación
Capacidad máxima	99 personas
Tipo de espacio	Caja negra
Configuraciones escénicas	Italiana, arena, herradura
Año de fundación	2013
Ubicación	Condesa, CDMX





Planta del foro

Área escénica: 7.45 m × 9.30 m

Altura máxima del espacio: 6.5 m

Capacidad máxima: 99 espectadores

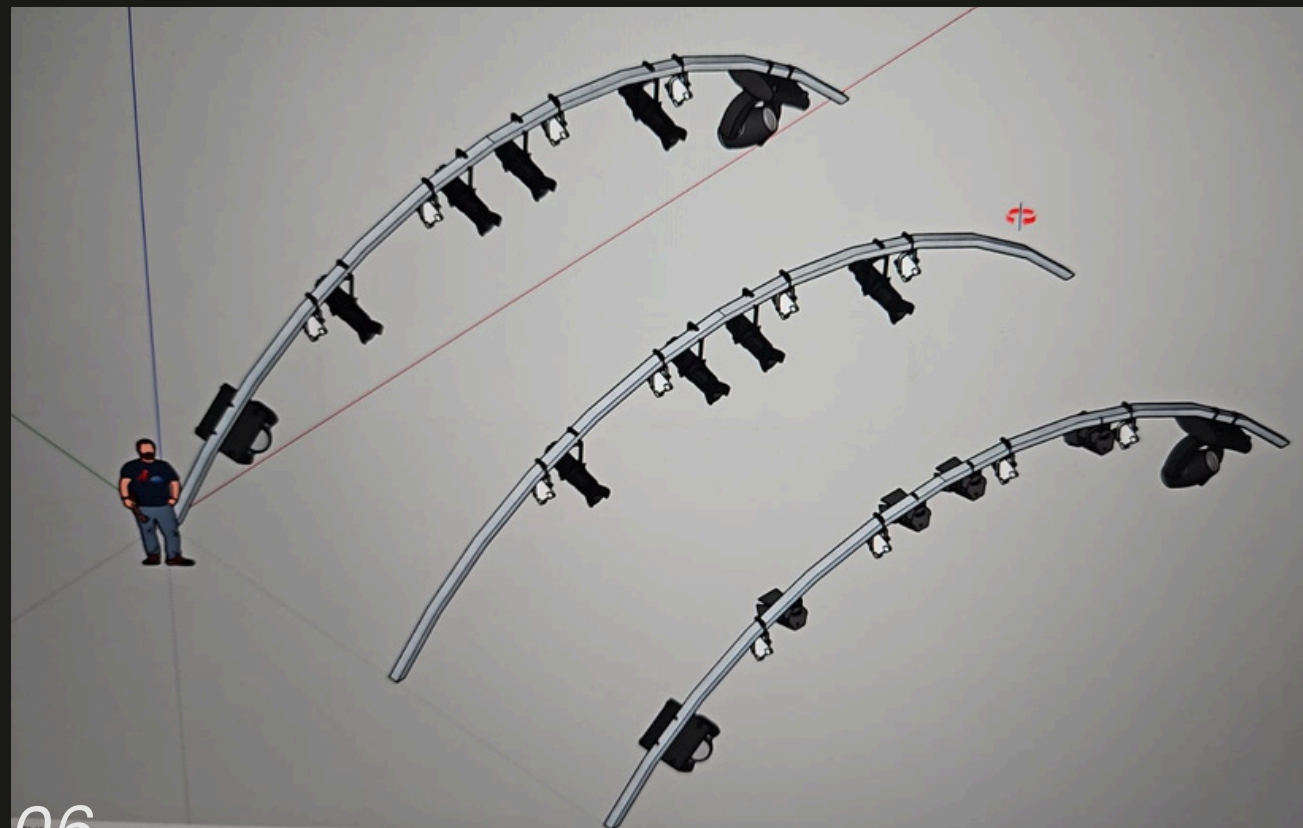
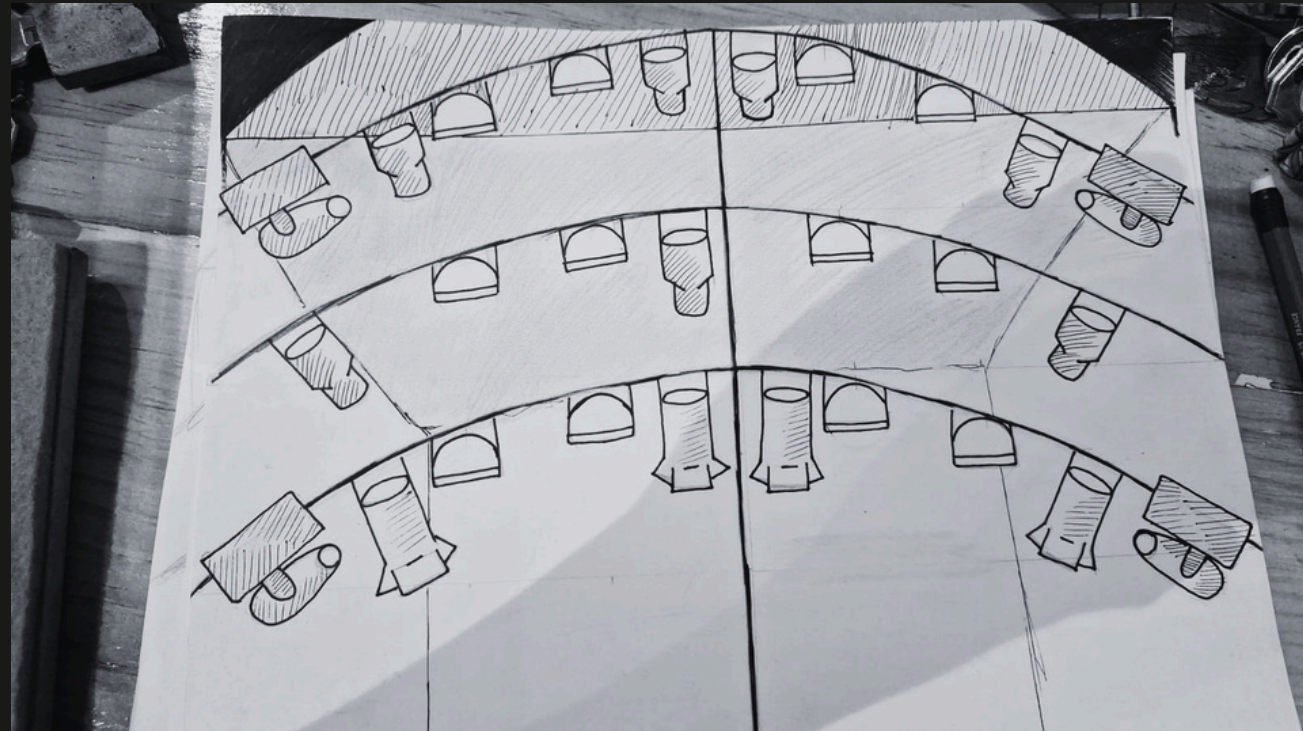
Camerino: 1 Camerino 2.20 x 2.70m , 1 sanitario actores

Taquilla

Servicio de bar y cafetería



Rider Técnico



06

Parrilla técnica

Iluminación

El foro cuenta con una estructura aérea que permite el montaje de iluminación escénica y equipo técnico sobre el área escénica.

La parrilla facilita distintas configuraciones de iluminación de acuerdo con las necesidades de cada producción.

Altura máxima del espacio: 6.5 m

- 12 par led 100 RGB
- 08 Leeko Le 20 Grados
- 04 Fresnel led con cortadora
- 04 Moving Lite RGB
- 1 consola de iluminación Pearl Tiger
- Sistema isadora para programación de luces.



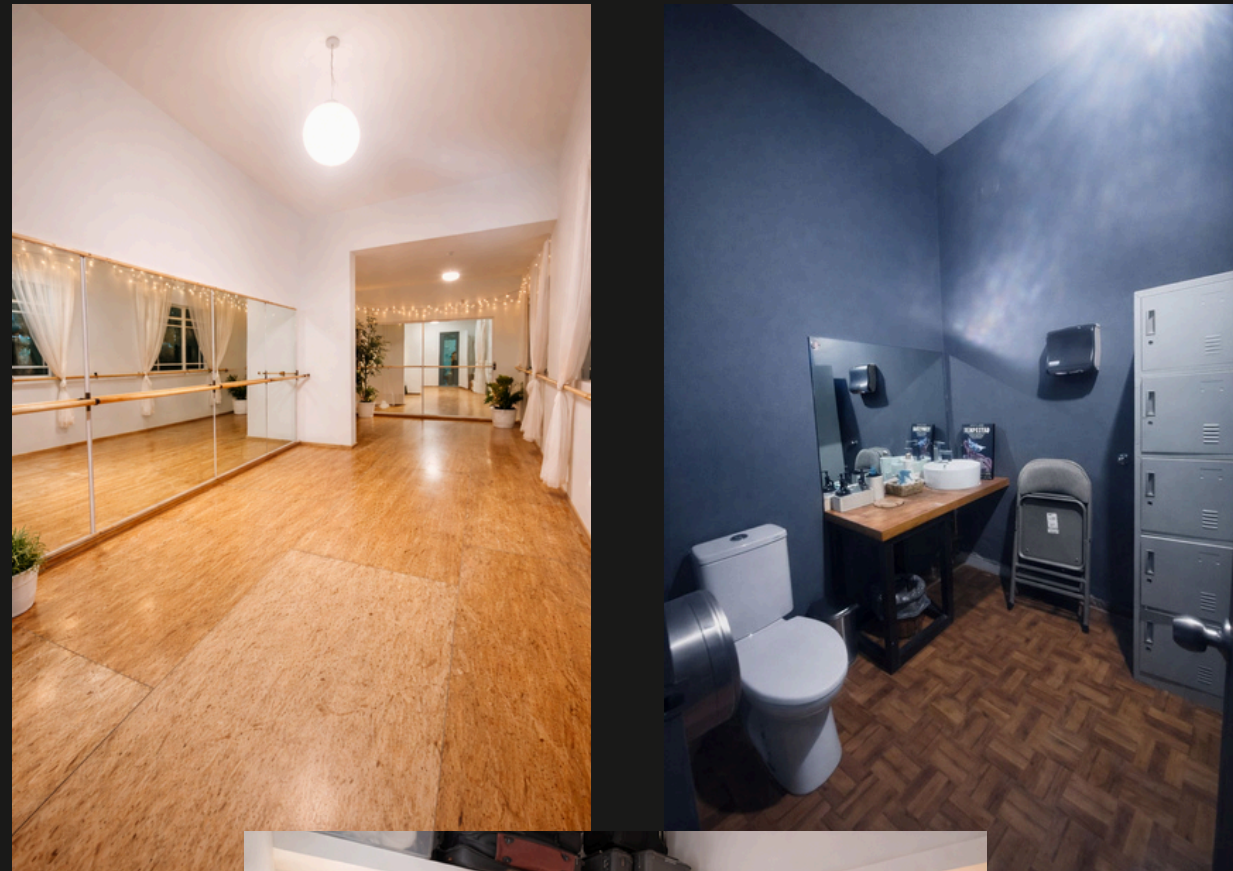
Parrilla técnica

Audio

El foro cuenta con un sistema de audio diseñado para cubrir de manera uniforme el área de público, permitiendo la reproducción de música, efectos sonoros y amplificación según las necesidades de cada producción.

- 1 consola 8 ch inputs. Behringer
- Subwoofer RS15 Sub A
- PA Cabinet RS 82 .





Backstage y camerinos

El foro cuenta con un área de backstage destinada a la preparación de artistas y compañías durante funciones y ensayos.

Camerino principal: Dimensiones: 2.70 m × 2.45 m

Baño / camerino auxiliar: 1.80 x 2 m

Camerino adicional (opcional) El espacio puede contar con un camerino adicional sujeto a disponibilidad y con costo extra.

Salón de espejos: 5 m × 3 m

Este espacio puede utilizarse para preparación de elenco, calentamiento o como área de apoyo para producciones con mayor número de intérpretes.



Personal del espacio

Personal técnico	Supervisión técnica del espacio y apoyo general durante montaje, ensayo y función.
Operación técnica	Operación de los sistemas de iluminación y/o audio durante la función según las necesidades de la producción.
Taquilla y atención al público	Atención al público, control de accesos y operación de taquilla durante la función.

***Personal técnico adicional puede requerirse dependiendo de las necesidades específicas de cada producción.*



Información técnica y contacto

Contacto técnico

soporte@unteatro.org

Información general

contacto@unteatro.org

Whatspp: 5592415291

Este documento presenta las características técnicas generales del espacio.
Cualquier requerimiento técnico adicional deberá revisarse previamente con el equipo del teatro.